

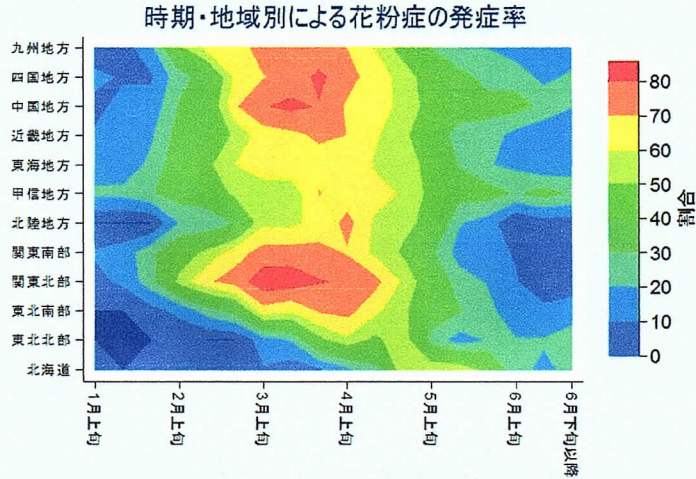
全国の花粉症の発症率

対象者：アレルギー患者1000例(季節性500例、通年性500例)

インターネット調査(QLife報告)

データを当院にて再構築

2017年1月13日に QLife社が発表した花粉症の報告(期間:2016年12月7日~13日)では、医療機関を受診した1000例の調査を行った1000例の調査データをもとに当院でグラフを再構成しております。



出典 花粉症患者の受療・市販薬使用実態調査結果報告書 株式会社 QLife QLife 2017年1月13日

【グラフの説明】
縦軸は地域、横軸は時期(月)、縦軸は花粉症の発症率(%)を示しています。
九州地方では2月上旬から4月にかけて「花粉症の症状が出た」という患者さんの受診がピーク(最大80%)となり、

点滴・予防
クリニック院長新聞

福岡市博多区
博多駅前
3丁目3-12
第6号 3階 17F
Tel 092-292-6639

【特集号】
花粉症

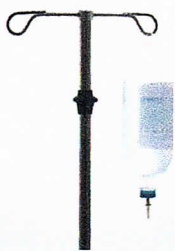
2・4カ月の期間、症状が持続してました。また、今年(2017年)の九州地方の花粉症の飛散開始

日は2月20日から始まり(日本気象協会)、これは去年より10日早く花粉前線がきています。

花粉症治療

治療と検査

当院の花粉症治療・検査についてご説明します。保険診療における内服は、通常の抗ヒスタミン薬の内服薬以外にも漢方薬を用いた治療をおこなうことがあります。その他、症状に合わせて、点鼻・点眼などの外用薬を処方します。



花粉症と言っても、人様々で、自分がどのタイプのアレルギー(花粉・ハウスダスト・動物・食べ物)を持っているのかを知ることが大事になります。どのタイプのアレルギーであるかを知ることのできる検査を避けることができません。さらにマスクで防ぐなどの対策を考えると、さらにマスクで防ぐことができます。

検査結果には1週間程度かかりますが、36種類のアレルギー検査を実施します。あなたはこのア

当院の花粉症治療・検査についてご説明します。保険診療における内服は、通常の抗ヒスタミン薬の内服薬以外にも漢方薬を用いた治療をおこなうことがあります。その他、症状に合わせて、点鼻・点眼などの外用薬を処方します。

花粉症と言っても、人様々で、自分がどのタイプのアレルギー(花粉・ハウスダスト・動物・食べ物)を持っているのかを知ることが大事になります。どのタイプのアレルギーであるかを知ることのできる検査を避けることができません。さらにマスクで防ぐなどの対策を考えると、さらにマスクで防ぐことができます。

点鼻・点眼などの外用薬を処方します。花粉症と言っても、人様々で、自分がどのタイプのアレルギー(花粉・ハウスダスト・動物・食べ物)を持っているのかを知ることが大事になります。どのタイプのアレルギーであるかを知ることのできる検査を避けることができません。さらにマスクで防ぐなどの対策を考えると、さらにマスクで防ぐことができます。

検査結果には1週間程度かかりますが、36種類のアレルギー検査を実施します。あなたはこのア

豆知識

減感作療法とは

減感作療法とは、アレルギーを引き起こす物質であるアレルゲン(病気の原因となつている抗原)をほんの少しずつ体内に入れることで、そのアレルゲンに対する過敏な反応を減らしていき、という治療法になります。

【自費診療の価格】
【初回キャンペーン】

この治療方法は、花粉症の疾患以外にもアレルギー性鼻炎や気管支ぜんそくなどの多く病気に対して減感作療法が実施されています。

一般的に、抗アレルギー薬の治療は症状に対する「対症療法」の治療であるのに対して、減感作療法は現状では唯一のアレルギー疾患を治し得る「根治治療法」と考えられています。花粉症での効果についての報告では、おおよそですが80%以上の方は多少なりとも効果があるといわれています(残念ながら、全員には効きません)。

高濃度ビタミンC点滴7500円、血液クレンジング療法15000円、プラセンタ注射2000円(2A)、ノイロトロピン注射20000円、ステロイド注射3000円になります。

高濃度ビタミンCおよび血液クレンジングの治療を行う場合は、初回のみG6PD検査が別途必要になります(6000円)。

初診料 15000円
再診料 5000円

ご不明な点はスタッフへお声掛けください。